

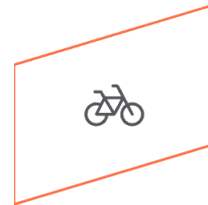
Rota Jovem Verde

Ciclovia Fátima – Ourém – Caxarias – Freixianda – Agroal



Ambiente

Biodiversidade, educação ambiental e redução da pegada ecológica



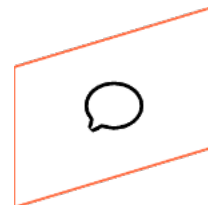
Mobilidade

Alternativa segura e sustentável ao transporte motorizado



Cultura

Arte urbana, identidade local e inovação criativa



Economia

Empreendedorismo jovem e turismo sustentável



Mais do que uma infraestrutura de mobilidade, a ciclovia é um instrumento de transformação ambiental, cultural e social – ligando freguesias, comunidades e oportunidades.

Visão Geral

Um corredor ciclável sustentável que liga cinco freguesias do concelho de Ourém, colocando os jovens no centro do desenvolvimento ambiental, social e económico do território.



Ligação Territorial

Fátima, Ourém, Caxarias, Freixianda e Agroal unidas por um percurso ciclável contínuo e seguro.



Protagonismo Jovem

Os jovens como agentes ativos de planeamento, execução e monitorização do projeto.



Impacto Integrado

Desenvolvimento equilibrado que combina identidade local, inovação e oportunidades económicas.

Proteger o Território, Educar para o Futuro

Ações no Terreno

- Sinalética interpretativa ao longo do percurso
- Zonas de descanso ecológicas e biodegradáveis
- Brigadas Jovens da Natureza para reflorestação
- Monitorização da biodiversidade e educação ao ar livre

Impacto Esperado

Maior consciência ambiental nas comunidades locais, recuperação de habitats naturais degradados e redução significativa das emissões de carbono no concelho.



📋 PARTICIPAÇÃO CÍVICA

Jovens como Protagonistas

Oficinas Participativas

Sessões de planeamento onde os jovens delinham o traçado e as funcionalidades da ciclovia.

Conselho Jovem da Ciclovia

Órgão consultivo liderado por jovens que acompanha e avalia todo o projeto.

Identidade Visual Juvenil

Design e comunicação do projeto criados pelos próprios jovens das comunidades.

Consultas Públicas

Processos de consulta dinamizados por jovens para envolver toda a comunidade local.



Uma Alternativa Segura e Saudável ao Automóvel



O que vai mudar?

↑ Mobilidade ativa

Aumento significativo do uso da bicicleta e da circulação pedonal entre freguesias

↓ Tráfego automóvel

Redução das deslocações motorizadas em percursos curtos e médios

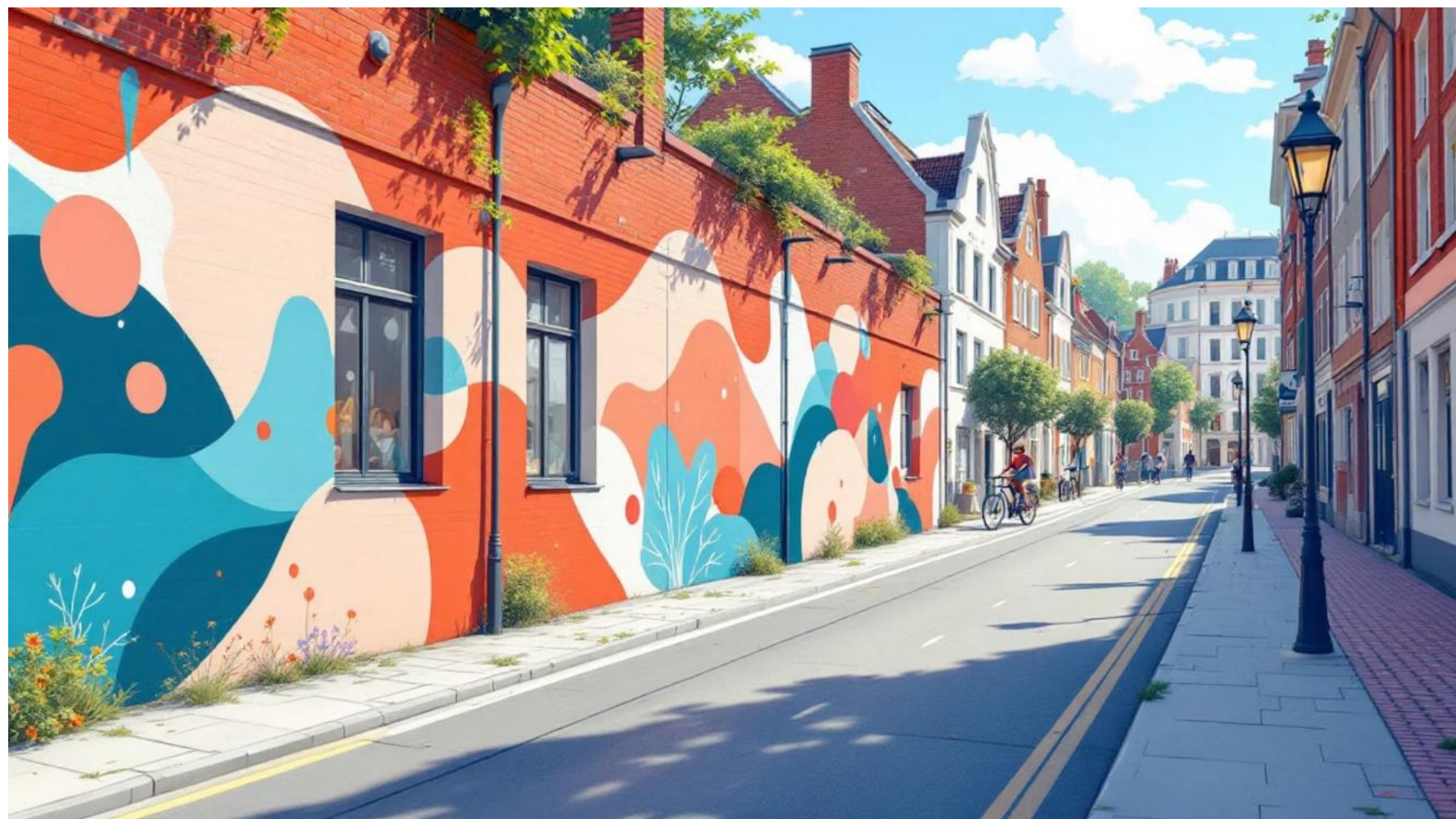
↑ Segurança rodoviária

Menos conflitos entre modos de transporte, mais convivência segura

↑ Coesão territorial

Maior ligação entre comunidades e freguesias do concelho

A Ciclovía como Espaço Cultural Vivo



Transformar o Percurso em Experiência

- Murais e arte urbana criados por jovens artistas locais
- QR codes com histórias, lendas e tradições do território
- Exposições ao ar livre e eventos culturais itinerantes
- App interativa com mapas, desafios e conteúdos multimédia

📄 **Impacto:** Identidade local reforçada e criatividade juvenil valorizada ao longo de todo o percurso.

Cronograma de 36 Meses

Da ideia à inauguração: um percurso estruturado e participado, com marcos claros em cada fase.



Cada fase envolve ativamente os jovens e as comunidades locais, garantindo que o projeto cresce de forma orgânica, participada e sustentável.

📁 EMPREGO E EMPREENDEDORISMO

Criar Oportunidades Económicas para Jovens



Micro-negócios

Aluguer de bicicletas, cafés móveis e oficinas rápidas ao longo do percurso.



Formação e Mentoria

Programas de turismo, gestão e estágios profissionais para jovens do concelho.



Turismo Integrado

Roteiros turísticos que incluem Fátima e o património natural e cultural local.



Mobilidade Inteligente

Pontos de carregamento solar para e-bikes e startups de mobilidade sustentável.



Parceiros e Indicadores de Sucesso

Município de Ourém e Juntas de Freguesia

Entidades ligadas ao Santuário de Fátima

Escolas, associações e Escuteiros

IPSS e empresas de turismo e restauração



Escola Básica e Integrada da Freixianda



Indicadores de Impacto

5	12M	5	0
Freguesias Ligadas Fátima, Ourém, Caxarias, Freixianda e Agroal num corredor contínuo	Prazo de Execução Da oficina participativa à inauguração e festival juvenil	Áreas Temáticas Ambiente, Mobilidade, Cidadania, Cultura e Empreendedorismo	Emissões de CO ₂ Meta para deslocações curtas convertidas à bicicleta ao longo do percurso

Mais do que uma Ciclovia

Uma resposta integrada ao futuro de Ourém

Mobilidade Sustentável



Participação Juvenil



Cultura e Inovação

Empreendedorismo



Desenvolvimento Local

Um projeto que transforma caminhos em oportunidades – e jovens em líderes do futuro do concelho de Ourém.

