

# Concelho Ativo

Integra-te Ourém



Teresa Ribeiro  
Simão Pereira  
Alisa Sakhar  
Rodrigo Henriques

# Áreas de atuação



Solidariedade



Ambiente



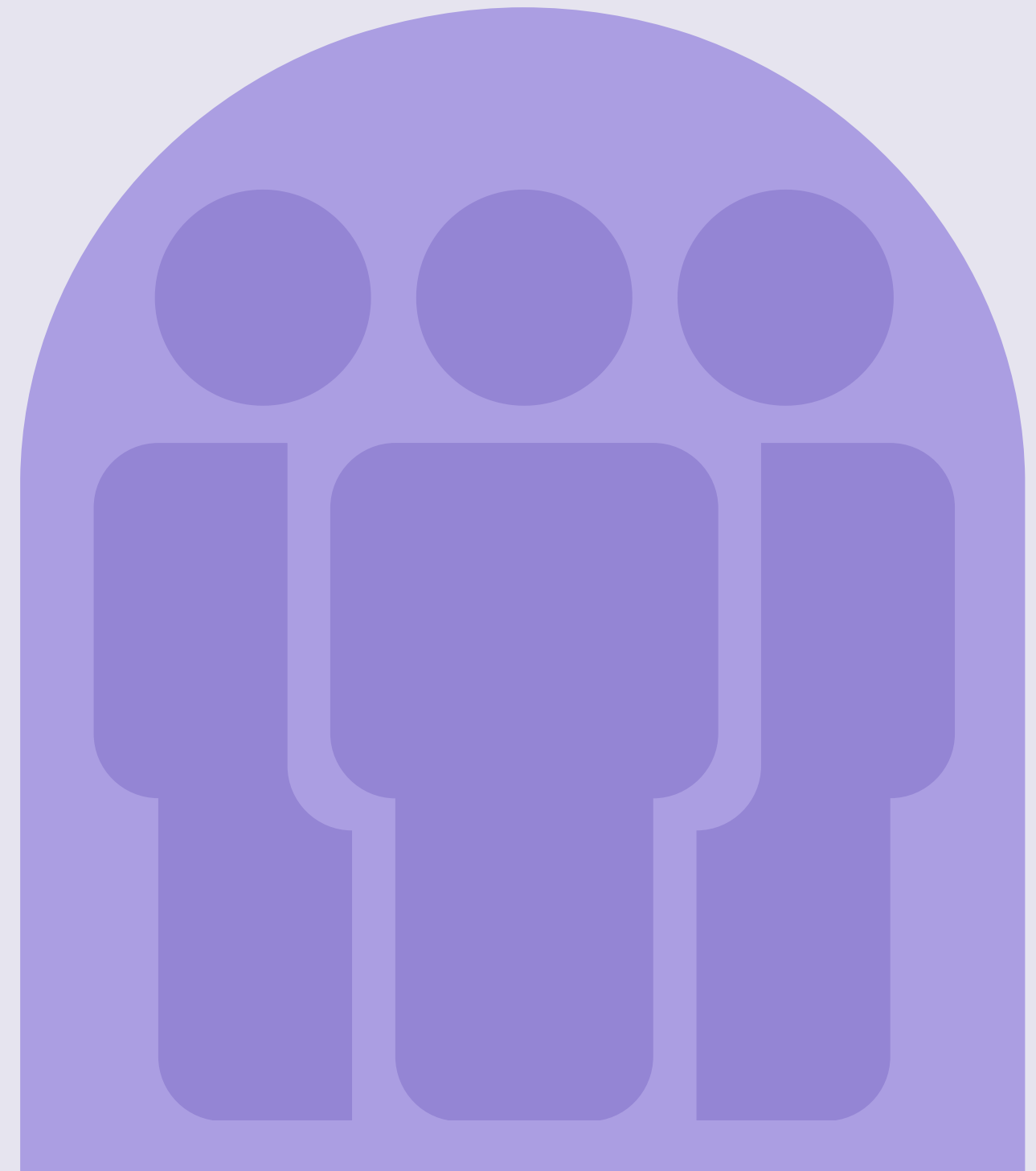
Habitação



Mercado de  
trabalho



# Solidariedade



# Banco de horas jovem

## Favorece

Cooperação cívica dos jovens do concelho.

Espírito voluntário.

Currículo Profissional.

## Atividades

Apoio a idosos.

Realização de eventos locais.

Atividades de limpeza urbana e ambiental.



## Público Alvo

Jovens do concelho de Ourém.

## Recompensas

Cada hora é registada no “Banco de Horas” e currículo.

O valor acumulado pelas horas será trocado por horas de benefícios (descontos para atividades culturais, workshops, etc).



# Ambiente



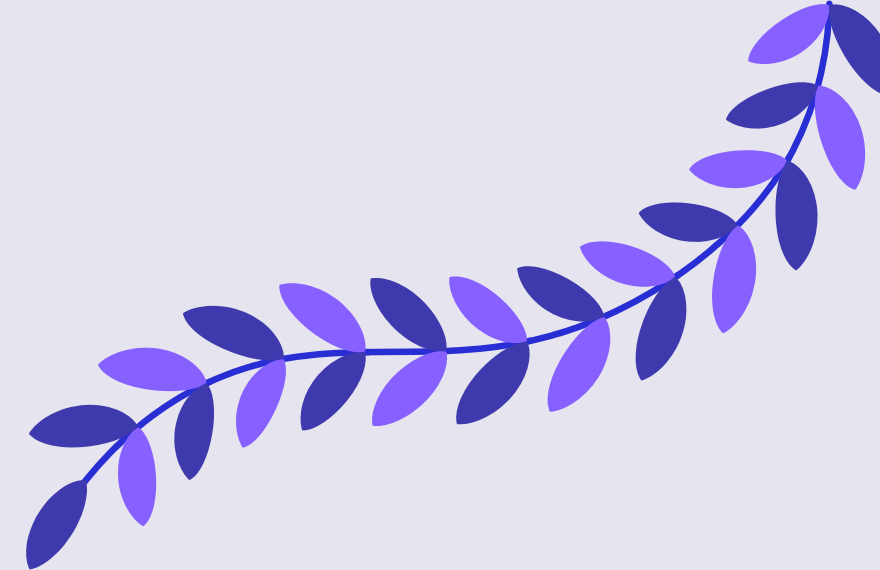
# Zona segura de Ourém

Assistência a limpeza de terrenos desocupados, oferecendo suporte técnico e logístico da câmara municipal aos proprietários, o que proporcionará uma prevenção aos incêndios.



# Recolha Verde

Possibilita a conversão de madeira e mato provenientes das limpezas em recursos proveitosos, diminuindo os riscos ambientais.



A criação de jardins urbanos e áreas de lazer, ajudará a melhorar a qualidade de vida dos habitantes promovendo o bem estar físico e mental.

# Criação de Espaços verdes

3

**Habitação**



# Combate ao despovoamento

Programa de apoio à habitação destinado a jovens entre os 18 e os 35 anos. A câmara comparticipará parte da renda de jovens que vivam em zonas isoladas, incentivando a sua fixação.



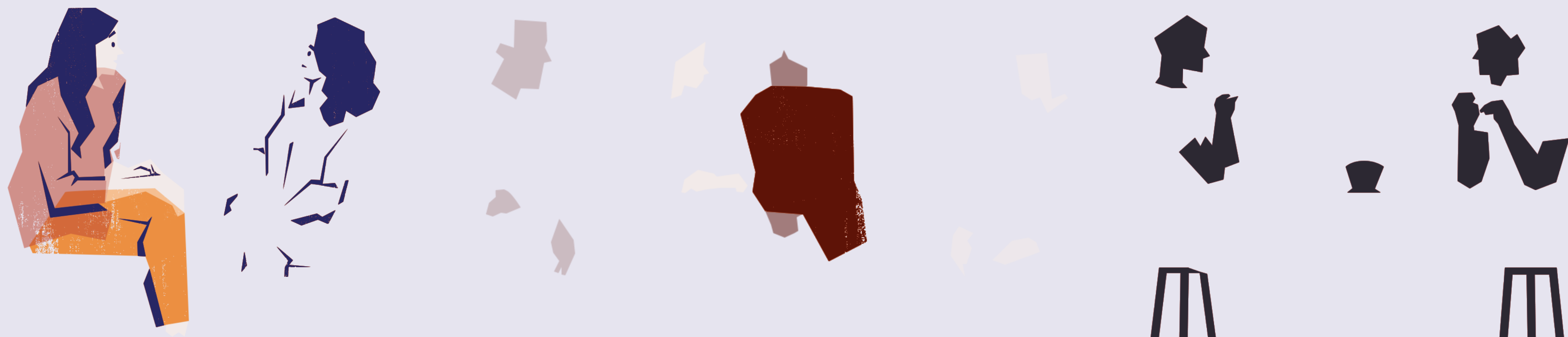
4

# Mercado de trabalho



# Dinamização de freguesias

A atribuição de apoios fiscais a empresas que se instalem em zonas menos povoadas permitirá dinamizar economicamente essas freguesias. Pretende-se estimular a criação de emprego local e promover o desenvolvimento equilibrado do território.



# Obrigado(a)!

A equipa, concelho ativo.

